

Technology you can trust

PRODUCT CATALOGUE

Plant Services®

Special Machine®

Pendulum grate cooler®

Rotary kiln®

Stacker & Reclaimer®

High Capacity Silo®

Belt Conveyor®

Screw Conveyor®

Pneumatic Conveyor®

Bucket Elevator®

Steel silo®

Utility® Duct®

Silencers®

High presser fan®

Dust Collector (bag filter)®

Scrubber®

Separator®

Apron Conveyor®

Reverse Engineering®

Electrowinning®

Mixer®

Screen®





کارگاه آهنگری

طراحی و ساخت ماشین آلات
خاص مطابق نظر کارفرما
بصورتی که ساده ترین و سریع
ترین نصب، تعمیرات و دمونتاز را
داشته باشد و همچنین با ارائه
طرح های پیشنهادی کمترین
مصرف انرژی مطابق با استاندارد
ها از اولویت های این شرکت می
باشد

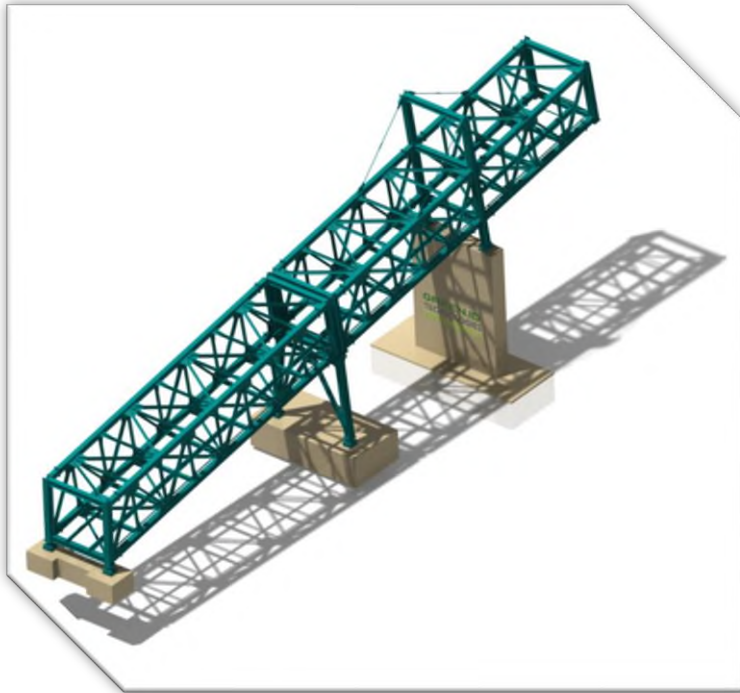


کارگاه ماشین کاری

GREEN ID

2| TECHNOLOGIES

شرکت Greenid علاوه بر طراحی و ساخت ماشین آلات توانایی طراحی و ساخت استراکچرهای صنعتی مطابق با آخرین آئین نامه سازه های فلزی با تکیه بر توان فنی و ابزارآلات را دارد

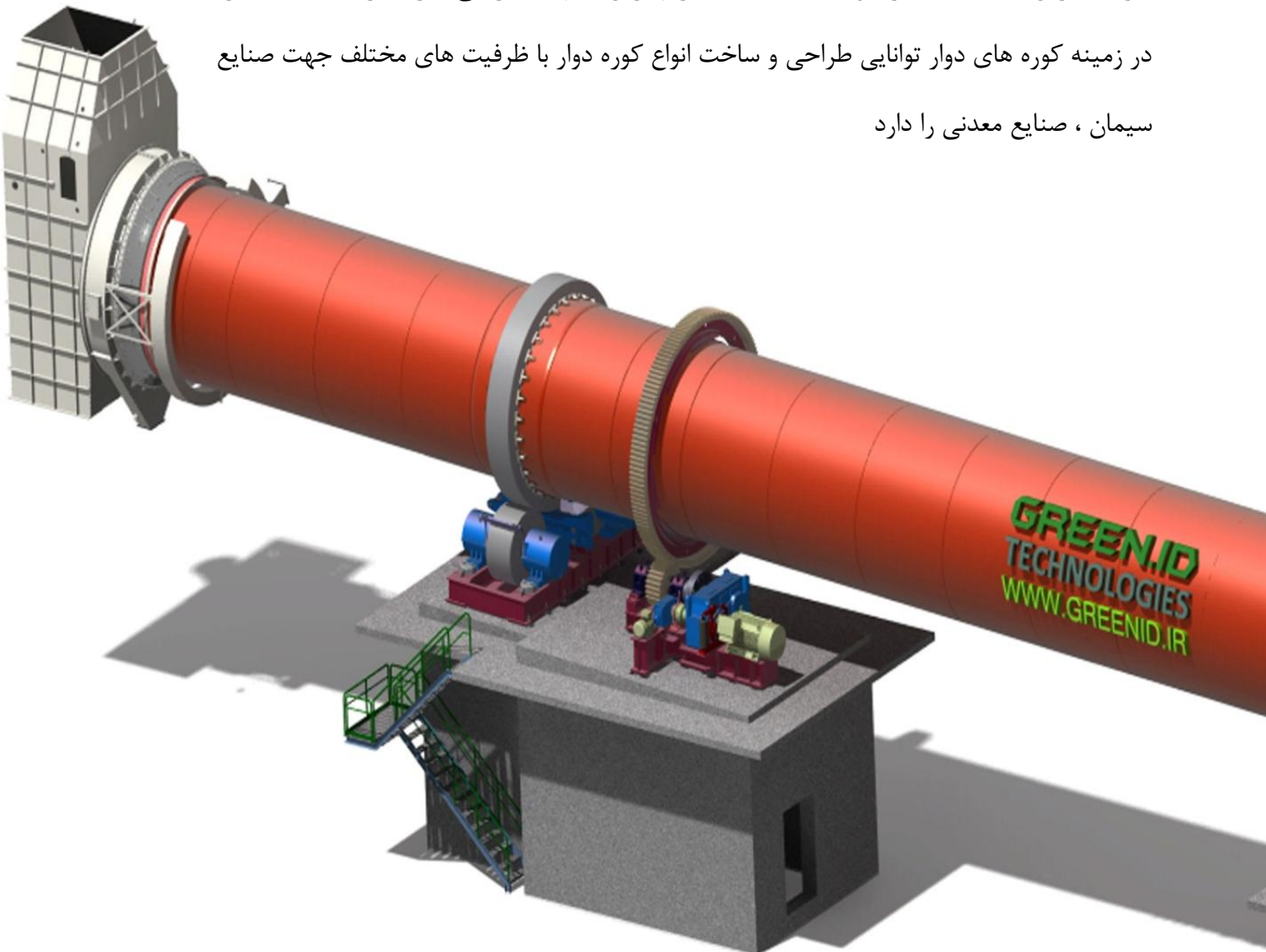


با توجه به طراحی و ساخت ماشین آلات و استراکچر بصورت همزمان احتمال خطا بسیار پایین می باشد



Rotary kiln

شرکت گرین آیدی بنا به درخواست ، با استفاده از بهترین مدل‌های طراحی اجزاء شرکت های معتبر در زمینه کوره های دوار توانایی طراحی و ساخت انواع کوره دوار با ظرفیت های مختلف جهت صنایع سیمان ، صنایع معدنی را دارد

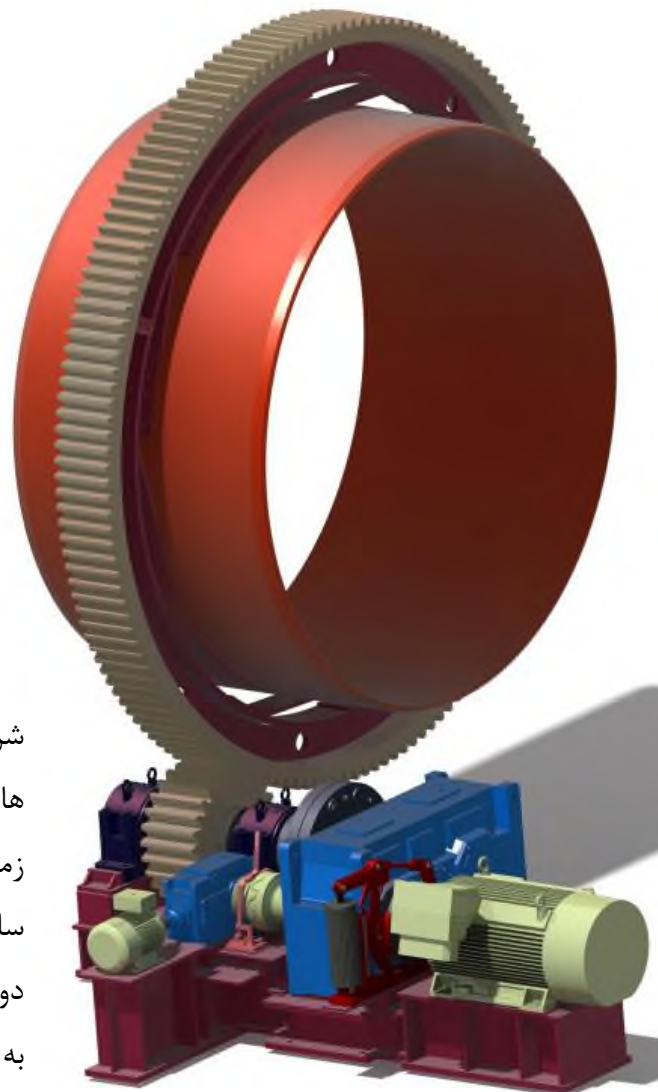
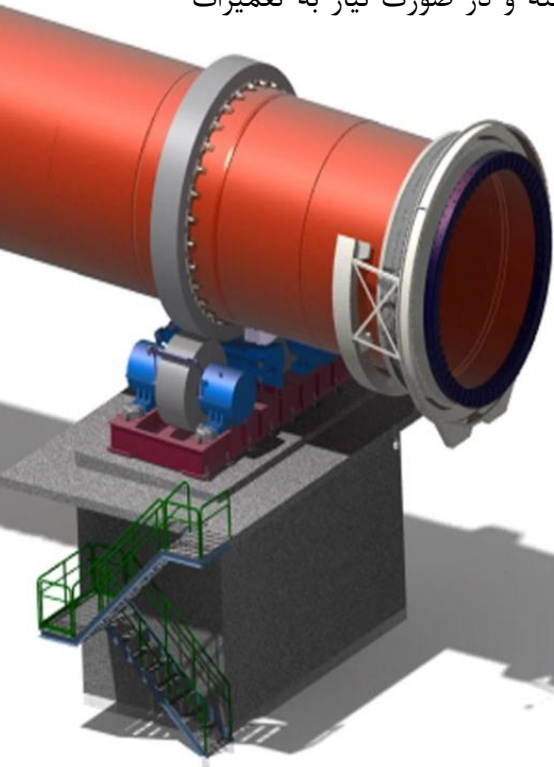


خصوصیات کوره شرکت گرین آیدی:

- هزینه سرمایه گذاری پایین تر نسبت به کوره سه پایه
- فضای کوچکتر و وزن پایین تر باعث پایین آمدن هزینه های ساخت و ساز شده است
- هزینه نگهداری کمتر و قابلیت اطمینان بالاتر و احتمال خارج شدن از ظرفیت بسیار کم است
- کاهش سایش و مصرف کمتر اجزای نسوز داخل کوره
- کاهش مصرف انرژی ، کاهش تشعشعات کوره و کاهش هزینه های مربوط به انرژی
- رینگ کوره در منطقه پخت قرار نداشته و احتمال آسیب دیدن رینگ کوره به دلیل حرارت بسیار پایین می آید



- این سیستم قابلیت اطمینان بالایی داشته و این طرح حداقل تعمیرات را داشته و در صورت نیاز به تعمیرات کلیه ملزومات در نظر گرفته شده است



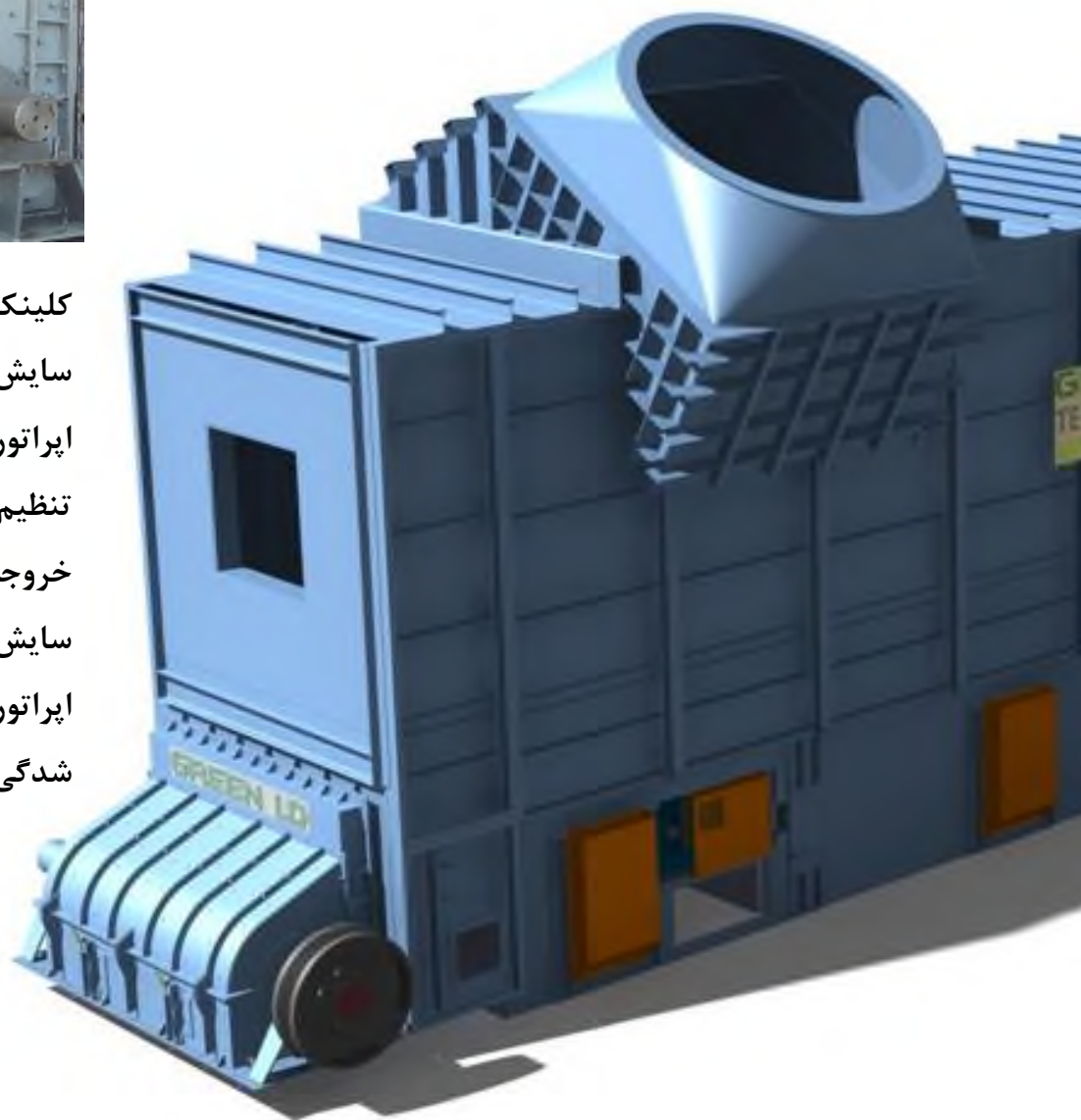
شرکت عرصه صنعت گرین با استفاده از تکنولوژی شرکت های صاحب نام از جمله اف ال اس با سابقه صد ساله در زمینه کوره توانایی طراحی و ارائه مشاوره و طراحی و ساخت تجهیزات را دارد این شرکت بهترین مدل کوره های دو پایه و سه پایه را طراحی نموده قابلیت اطمینان و مقرون به صرفه بودن این تجهیزات در صنایع سیمان به اثبات رسیده است

شرکت عرصه صنعت گرین اولین طراح و سازنده گریت کولر در ایران

وظیفه گریت کولر سرد کردن کلینکر خروجی از کوره با دمایی بیشتر از ۱۴۰۰ درجه سانتی گراد تا حدود ۱۰۰ درجه ، بهبود و کاهش مصرف انرژی و افزایش انرژی حرارتی در کوره ، حمل کلینکر به سمت کلینکر شکن و انتقال آن بر روی نوار های انتقال کلینکر می باشد



کلینکر شکن با وجود صفحات ضد سایش قابل تنظیم این امکان را به اپراتور میدهد که در صورت نیاز با تنظیم فاصله فک ابعاد کلینکر خروجی را کنترل نموده و در صورت سایش چکشها این امکان را به اپراتور می دهد که اثر ساییده شدگی چکشها را خنثی کند



این کلینکر شکن بصورتی طراحی شده که کمترین تعمیرات احتمالی را داشته باشد

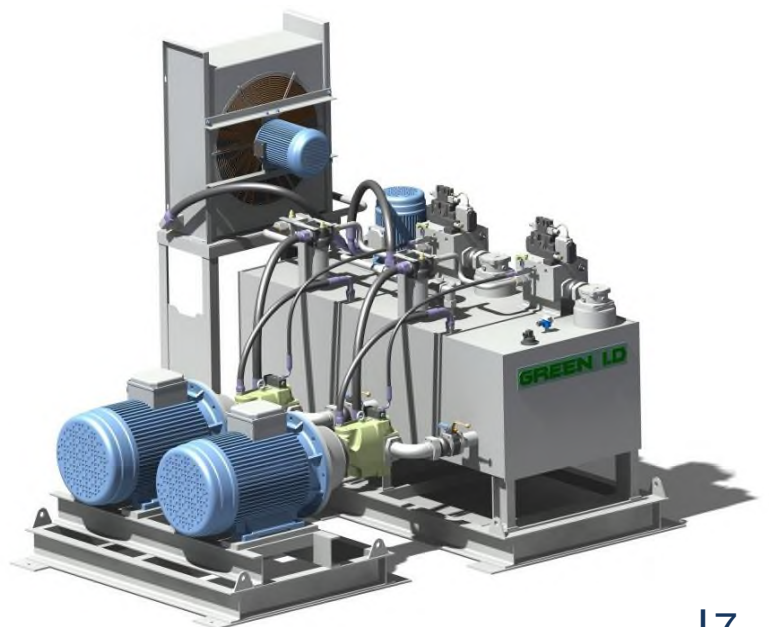


Grate cooler

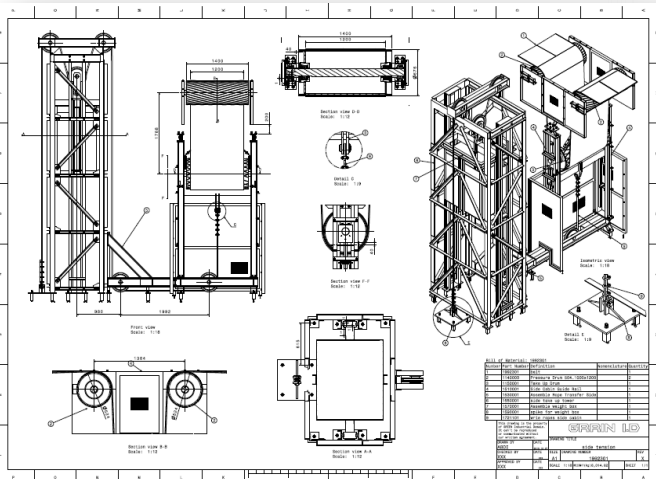


خصوصیات گریت کولر شرکت گرین آیدی

- کاهش مصرف برق بصورت کلی
- دوره کوتاه برگشت سرمایه
- کاهش ریزش مواد در گریت کولر
- سرد کردن موثر و مداوم کلینکر
- هزینه نگهداری پایین بدلیل سایش حداقل
- کاهش گرایش به آدام برفی داخل گریت کولر
- مقدار کمتر هوادهی و کاهش غبار خروجی از کولر
- کاهش رودخانه سرخ در کولر بدلیل کنترل جریان کلینکر داخل کولر
- پایداری بیشتر کوره در ظرفیت های بالای کوره با گردش کمتر گردو غبار
- صرفه جویی در سوخت بین ۳۰ تا ۴۰ کیلوکالری



Belt Conveyor



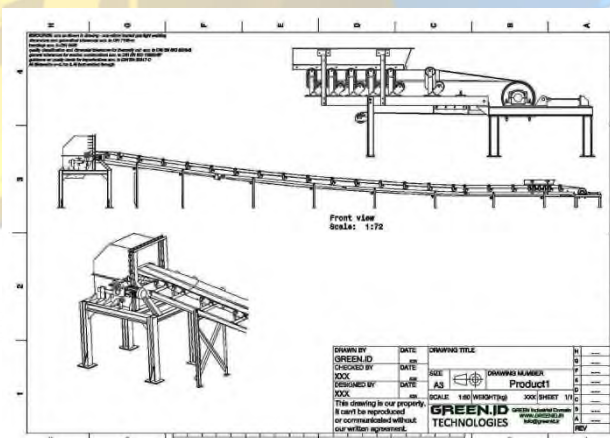
GREEN ID

8 | TECHNOLOGIES

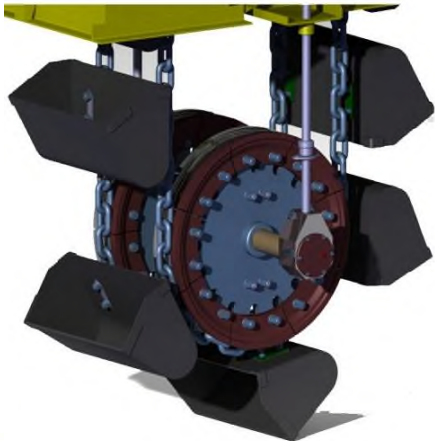
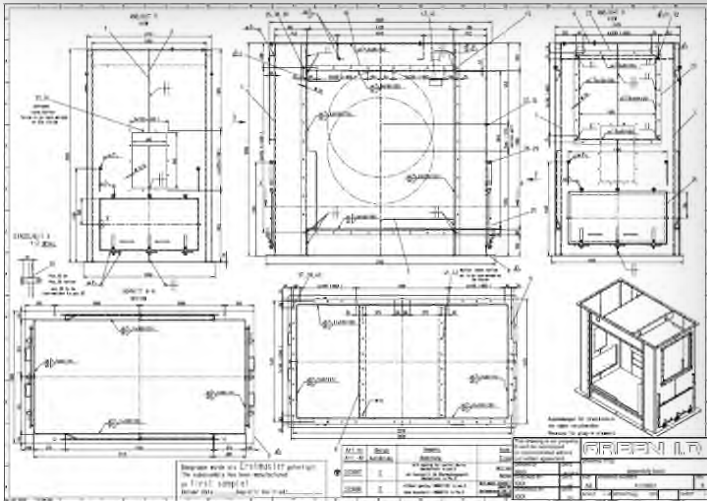
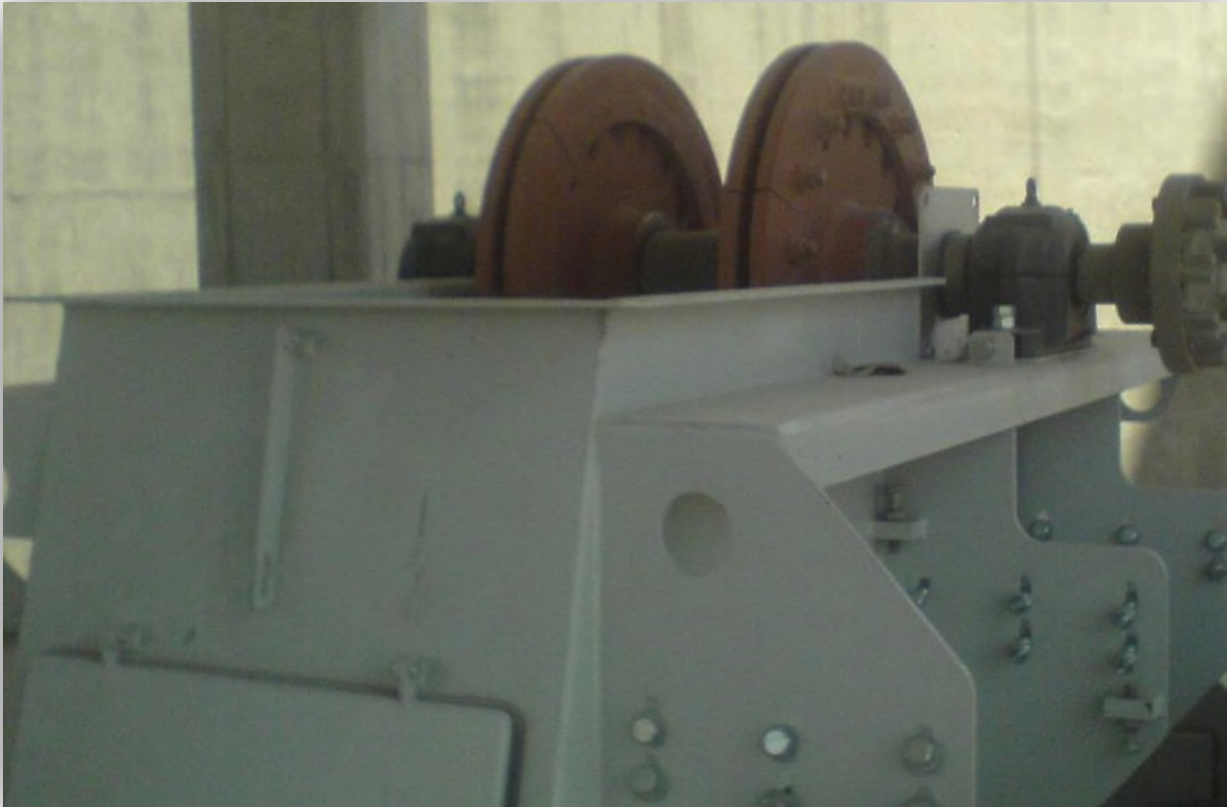
- ✓ این شرکت توانایی ساخت و نصب انواع نوار نقاله ها را در تمامی ابعاد استاندارد جهت صنایع مختلف از جمله سیمان ، فولاد ، صنایع معدنی و غیره را دارد.
- ✓ در طراحی نوار نقاله ها با قرار دادن اجزاء تنظیم کننده نوار نقاله از جمله **altering** ، **trainer** و جایگاه صحیح رولیک ها ، نوار نقاله ها بصورت خود تنظیم (**self adjusting**) می باشد
- ✓ نحوه قرار گرفتن رولیک ها بگونه ای است که باعث خود تنظیم شدن نوار شده و نیز کل سطح زیر نوار پوشیده می شود که این مطلب باعث بالا بردن عمر نوار می گردد.
- ✓ شرکت عرصه صنعت گرین با ساخت بهینه مدل های **head cleaner** در شرایط محیطی و مواد مختلف ، باعث بالا بردن عمر نوار و درام می شود.
- ✓ سیستم تنشش امکان تعمیرات آسان و با ایمنی بیشتر را به اپراتور می دهد.
- ✓ با طراحی **buffer plate** های مناسب، هدایت بیشتر مواد در قسمت ریزش را امکان پذیر نموده و نیز سایش بدنه را تا حد بسیار زیادی پایین می آورد.

طراحی انواع نوار نقاله از جمله :

- Short plant conveyors Horizontal, Inclined or Declined (S.P.C)
- Long overland conveyors Straight or Curved (L.O.C)
- Reversible conveyor Screw type take-up (R.C.S.T)
- Reversible conveyor Gravity type take-up (R.C.S&D.T)
- Conveyor Screw type take-up (C.S.T)
- Conveyor Back gravity type take-up (C.B.G.T)
- Conveyor side gravity type take-up Horizontal, Inclined or Declined (C.S.G.T)
- Conveyor down gravity type take-up Horizontal, Inclined or Declined (C.D.G.T)
- Two-way conveyors (T.W.C)
- Tripper conveyor (T.C)
- Movable Angular Alignment Conveyor (M.A.C)
- Movable Conveyor (M.C)



Bucket Elevator



این شرکت توانایی ساخت و نصب انواع الواتور ها را در تمامی ابعاد استاندارد جهت صنایع مختلف از جمله سیمان ، فولاد ، صنایع معدنی و غیره را دارد.

- ✓ در الواتور با اعمال تغییرات بسیار حساس روی TENSION باعث بالا رفتن عمر بت و یا زنجیر شده ایم.
- ✓ در طراحی الواتور ها محل های مورد نیاز جهت بازدید اپراتور، بصورت صحیح ، با ایمنی بیشتر و با در نظر گرفتن نوع بازدید ارائه شده است.
- ✓ راحت ترین و سریعترین تعمیرات و دمونتاژ در صورت نیاز.
- ✓ سادگی نصب ، تنظیمات و کنترل فاکتورهای نصب.
- ✓ کاهش مصرف انرژی با ارائه طرح های پیشنهادی
- ✓ ایمنی زیاد طراحی های صورت گرفته امکان بروز حادثه را تا حد صفر پایین می آورد .

طراحی انواع الواتور از جمله:

- Belt bucket elevator continuous
- Belt bucket elevator centrifugal
- Chain bucket elevator continuous
- Chain bucket elevator centrifugal
- Central chain bucket elevator continuous
- Central chain bucket elevator centrifugal

EXECUTION: see as shown in drawing - use major joined pin type welding dimensions and geometrical tolerances acc. to DIN 7185
 Standards acc. to DIN 8005
 quality certification and dimensional tolerances for assembly out acc. to DIN EN ISO 9010
 general tolerances for technical constructions acc. to DIN EN ISO 12000/01
 guidance on quality needs for constructions acc. to DIN EN ISO 9170
 of dimension a-c) see 5-40 last section through

Detail A
Scale: 1:30

DRAWN BY GREEN.ID	DATE XXX	DRAWING TITLE	H ---
CHECKED BY XXX	DATE XXX	DRAWING NUMBER	G ---
DESIGNED BY XXX	DATE XXX	A3 Product1	F ---
	SCALE 1:60	WEIGHT(kg)	D ---
	XXX SHEET	1/1	C ---
This drawing is our property. It can't be reproduced or communicated without our written agreement.			B ---
GREEN.ID TECHNOLOGIES			A ---
GREEN Industrial Domain WWW.GREEN.ID info@green.id.ir			REV

GREEN Industrial Domain

Page 1 of 1 DAT: 2020/11/04
Document NO: 199501

Document: Belt Conveyor
Introduction

Operation Manual

Bucket elevator Type XXXXX X XXX m

XXXXXXXX COMPANY
Islamic Republic of Iran
Year of manufacturer 1978
GREEN Industrial Domain
Phone: +98 812 423384
Email: info.GREEN@green.id.ir

This operation manual is all rights reserved by copyright. All rights reserved including translation into other languages. This manual as a whole or part of it is not allowed to be printed, reproduced or distributed in any form, without the written permission of GREEN Industrial Domain.

GREEN Industrial Domain

Page 9 of 77 DAT: 2020/11/04
Document NO: 199501

Document: Conveyor

6.2.9	Safety devices	6-10
6.2.9.1	Pull rope emergency switch	6-10
6.2.9.2	Belt tracking limit switch	6-11
6.2.9.3	Speed control	6-12
6	Operating instructions	6-1
6.1	General information	6-1
6.1.1	Safety instructions for operation	6-1
6.2	Test run	6-2
6.3	Commissioning under load	6-4
7	Maintenance	7-1
7.1	Maintenance and inspection	7-1
7.1.1	Safety instructions relating to maintenance work	7-2
7.1.2	Notes on cleaning	7-4
7.1.3	Exchanging the wear parts	7-4
7.2	Maintenance table	7-6
7.3	Belt conveyor	7-8
7.3.1	Drive	7-10
7.3.2	Bearings	7-10
7.3.3	Tensioning device	7-10
7.3.4	Wear parts	7-10
7.3.5	Conveyor belt	7-12
7.3.6	Tensioning the conveyor belt	7-12
7.3.7	Coupling device	7-14
7.3.8	Blade-type scraper	7-16
7.3.9	Feeding shoe	7-17
7.3.10	Pull-rope emergency switch	7-17
7.3.11	Belt tracking limit switch	7-18
7.3.12	Speed control	7-19
7.4	Bearings with adapter sleeves	7-20
7.5	Bolted connections	7-23
7.6	Machining	7-23
7.6.2	HSFD connections	7-23
7.8	Loading assemblies BIRON 1008 and T&S 3008	7-29
7.7	Loading assemblies	7-31
7.7.1	Loading assembly BIRN 7012 and T&S 3020	7-31
7.7.2	Loading assemblies Dobtron 1912 and 1916	7-33

GREEN Industrial Domain

Page 2 of 77 DAT: 2020/11/04
Document NO: 199501

Document: Belt Conveyor

Table of contents

0	User's guide	0-1
1	General information	1-1
1.1	Liability and warranty	1-1
1.2	Copyright	1-2
1.3	Technical modifications	1-2
1.4	Spare part stocks	1-2
2	Technical data	2-1
3	Safety	3-1
3.1	General safety instructions	3-1
3.1.1	Prohibitions	3-1
3.1.2	Illustrations and spare parts	3-2
3.1.3	Personnel	3-2
3.1.4	Other persons	3-2
3.1.5	Information regarding residual risks during daily operation	3-3
3.1.6	Fire protection	3-3
3.1.7	Disposal of combustible and processed materials	3-4
4	Design and operating principle	4-1
4.1	Scope of application and designated use	4-1
4.2	Main components	4-2
5	Transport, storage and assembly	5-1
5.1	Transport and storage requirements	5-1
5.2	Assembly	5-2
5.3	Belt conveyor	5-2
5.3.1	Conveyor frame	5-4
5.3.2	Driving pulley	5-4
5.3.3	Tensioning pulley	5-4
5.3.4	Conveyor belt	5-6
5.3.5	Feeding shoe	5-6
5.3.6	Blade-type scraper	5-9
5.3.7	Drive	5-9

Separator

✓ این دستگاه جهت جدایش مواد در سایزهای بین 1 تا 1000 میکرون استفاده می شود شرکت گرین ایدی پس از استفاده و مشاهده انواع مدل‌های سپراتور بهترین طرح سپراتور را انتخاب نموده که حداکثر راندمان و کمترین میزان مصرف انرژی را داشته باشد و توانایی ساخت سپراتور در ظرفیتهای 8 تا 200 تن بر ساعت را دارد

✓ سپراتور ها بصورت شارژ از قسمت بالایی است که مواد پس از ورود به سپراتور روی دو عدد سینی ضد سایش ریخته شده و با توجه به دوران این سینی از کنار روتور به سمت پایین حرکت می کند در این میان با توجه به ابعاد مواد و سنگینی و سبکی مواد به سمت داخل سپراتور کشیده می شود بگونه ای که مواد سنگین تر از کناره سپراتور به قسمت درشت دانه سپراتور حرکت می کند

و مواد سبکتر بنا به اندازه مورد نیاز به قسمت میانی دستگاه سپراتور هدایت می شود و از بخش ریز دانه دستگاه سپراتور یا کلاسیفایر خارج می شود



خصوصیات پراتور شرکت گرین ایدی از جمله:

- روتور سپراتور بصورت متقارن و امکان باز و بسته شدن هر پره بصورت مجزا
- سیستم سیلینگ بدون استفاده از ایر سیلینگ
- تنظیم هر پره سپراتور بصورت مجزا
- تنظیم سپراتور بر اساس حداقل چرخش روتور
- سپراتور و جریان هوای مورد نیاز سپراتور
- خنک کاری سیستم با استفاده از سیستم چرخش هوا درون دستگاه
- نصب سریع و آسان دستگاه
- طراحی بر پایه کمترین نیروی موثر بر سیستم
- طراحی بر پایه کمترین مصرف انرژی ، بیشترین راندمان و بهره برداری راحت از دستگاه
- بازده اقتصادی بالای سپراتور یا کلاسیفایر



GREEN ID

12 | TECHNOLOGIES

این شرکت توانایی طراحی و ساخت داکت ها را در تمامی ابعاد جهت صنایع مختلف از جمله سیمان ، فولاد ، صنایع معدنی و غیره را دارد.

✓ با توجه به این موضوع که کارشناسان این شرکت دارای سابقه در صنایع مختلف از جمله سیمان ، فولاد و صنایع معدنی هستند مقایزتهای احتمالی که ممکن است بر اثر عدم شناخت صحیح پرسه کارکرد کارخانه به وجود آید از بین میرود.

✓ کلیه تحلیلهای نیرویی ، زلزله ، حرارتی و غیره محاسبه و در صورت نیاز کارفرما در قالب **calculation book** ارائه می شود.

✓ شرکت گرین با در نظر گرفتن **FIX** و **LOSSE** بودن داکت ها اقدام به طراحی استراکچرهای فلزی مطابق با آخرین آئین نامه سازه های فلزی نموده است.

✓ با توجه به این مطلب که طراحی به صورت سه بعدی می باشد امکان ارائه تحلیل های نیرویی و حرارتی بصورت سه بعدی در صورت نیاز امکان پذیر است.

Duct



Steel Silo



این شرکت توانایی طراحی ، ساخت و نصب انواع مخازن ذخیره مواد، سیلوی فلزی (بین های ذخیره مواد) را در تمامی ابعاد استاندارد جهت صنایع مختلف از جمله سیمان ، فولاد ، صنایع معدنی و غیره را دارد



طراحی و ساخت سیلوی فلزی یا بین های ذخیره مواد به منظور بدست آوردن جریان حرکت مواد درون بین و سیلوی فلزی با قابلیت اطمینان بالا بر اساس خواص مواد محاسبه میشود . از انجایی که طراحی نادرست سیلوی فلزی باعث بروز مشکلات بسیار زیادی از جمله کاهش کیفیت محصول میشود طراحی و هندسه سیلوی فلزی مواد یا بین ذخیره مواد بر اساس خواص مواد تعیین می شود

هزینه برای آزمایش و طراحی سیلوی فلزی در مقایسه با هزینه ساخت و از دست دادن تولید ، کیفیت بسیار ناچیز است

شرکت گرین آیدی با بررسی و آزمایش مواد مختلف زوایا و شیب مورد نیاز جهت ایجاد مدل‌های مختلف حرکتی مواد را بدست آورده و در طراحی بین ها و سیلوهای ذخیره مواد اعمال می نماید و این شرکت با بررسی دقیق نیرو های وارد شده به مخزن ذخیره مواد طراحی بین را از تمامی زوایا مورد بررسی قرار میدهد این شرکت آماده ارائه مشاوره ، طراحی ، ساخت و نصب انواع بین ها و سیلوهای فلزی ذخیره مواد می باشد

High Capacity Silo

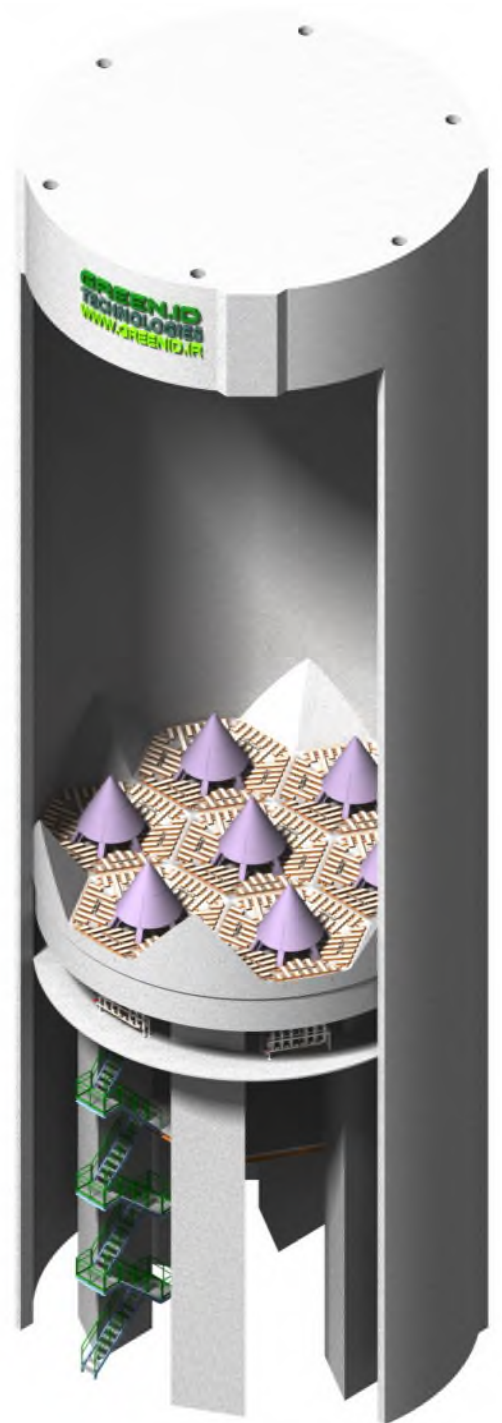
شرکت گرین آیدی بنا به درخواست ، با استفاده از بهترین مدل‌های طراحی اجزاء شرکت های معتبر در زمینه سیلوی ذخیره مواد توانایی طراحی و ساخت انواع سیلو با ظرفیت های مختلف جهت صنایع سیمان و صنایع معدنی را دارد سیلوی اختلاط بطور همزمان جهت فرایند پیوسته ترکیب و اختلاط مواد و همچنین برای ذخیره سازی مواد خام استفاده می شود

کف سیلوی مواد خام در سیلوی واحد بطور ویژه جهت خروج مطلوب مواد از سیلوی مواد خام طراحی شده است ، برای تحقق این مطلب از هفت خروجی یکسان بصورت شش ضلعی که در مرکز هر شش ضلعی یک مخروط فلزی وجود دارد، این مخروط اثر بسیار زیادی جهت خروج مطلوب مواد از سیلو و همچنین بالابردن ضریب اختلاط دارد از دیگر اثر های مخروط کف سیلو موارد ذیل می باشد:

از بین بردن فشار خروجی مواد، اطمینان از خروج مواد از سیلو و در قسمت هوا دهی کف سیلو.

سیلوی واحد با هدف حفظ الگوی مطلوب خروج مواد از سیلو طراحی شده است و از نکات برجسته دیگر این طرح می توان به موارد زیر اشاره کرد دریچه بازدید سقف سیلو ، شیر فشار بالا و فشار پایین و ارتفاع سنج طراحی مخزن اختلات و تغذیه کوره پیشرفته که این مجموعه در قسمت زیرین سیلو وجود دارد

از دیگر ویژگی های این نوع سیلو می توان به استفاده از 42 بخش مجزا در کف سیلو بگونه ای که هر بخش بصورت مجزا هوادهی می شود نام برد



Scrubber

اسکرابر یا فیلترهای گاز شرکت گرین ای دی کاربرد های بسیاری در صنعت داشته که شامل تصفیه گازهای سمی متصاعد شده از سیستم آبکاری ، اندایزینگ ، فرایند پیکلینگ فولاد ، کارگاههای آبکاری برد مدار چاپی ، نیمه هادی اتاق های تمیز ، دستگاه از بین بردن بو از بین برنده اثرات مخرب آلاینده هایی از جمله:

محیط قلیایی : سدیم کلرات ، سدیم هیدروکسید

محیط اسیدی : هیدروکلریک ، هیدروفلوئوریک ، هیدروژن سیانید ، هیدروبرومیک ، فسفریک ، سولفوریک اسید

ترکیبات گوگرد : گوگرد دی اکسید ، تری اکسید سولفور ، سولفید هیدروژن ، مرکاپتانها

ترکیبات نیتروژن : آمونیاک ، نیتروژن دی اکسید ، آمین ها

گازهای سمی : کلر ، بور تری فلوراید ، تری اکسید سولفور



GREEN ID

16 | TECHNOLOGIES

Reclaimer

ریکلایمر دستگاهی بسیار مناسب جهت ترکیب مواد معدنی از جمله سنگ آهک ، زغال سنگ ، سنگ آهن و غیره می باشد . دستگاه ریکلایمر طراحی شده توسط شرکت گرین آیدی بدین صورت عمل می کند که بعد از انباشته شدن مواد و تشکیل پایل های مواد مثلث های کناری که هرو نام دارند حرکت به جلو و عقب می کند و باعث ریزش مواد از قسمت بالایی پایل به قسمت های پایین تر می شود این امر علاوه بر تنظیم حجم مواد خروجی از ریکلایمر باعث مخلوط شدن بهتر مواد در راستای عمودی لایه های مواد نیز می شود . دستگاه ریکلایمر معمولاً دارای دو عدد هرو یا مثلث کناری است تا توانایی تفکیک مواد و جمع اوری آن را از دو پایل را داشته باشد . در دستگاه ریکلایمر یا جمع کننده مواد سرعت حرکت صفحات جمع کننده مواد متغیر است و بر اساس نیاز اپراتور دستگاه ریکلایمر قابل تنظیم می باشد

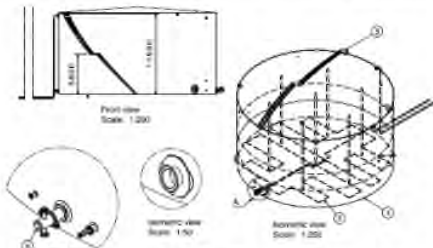
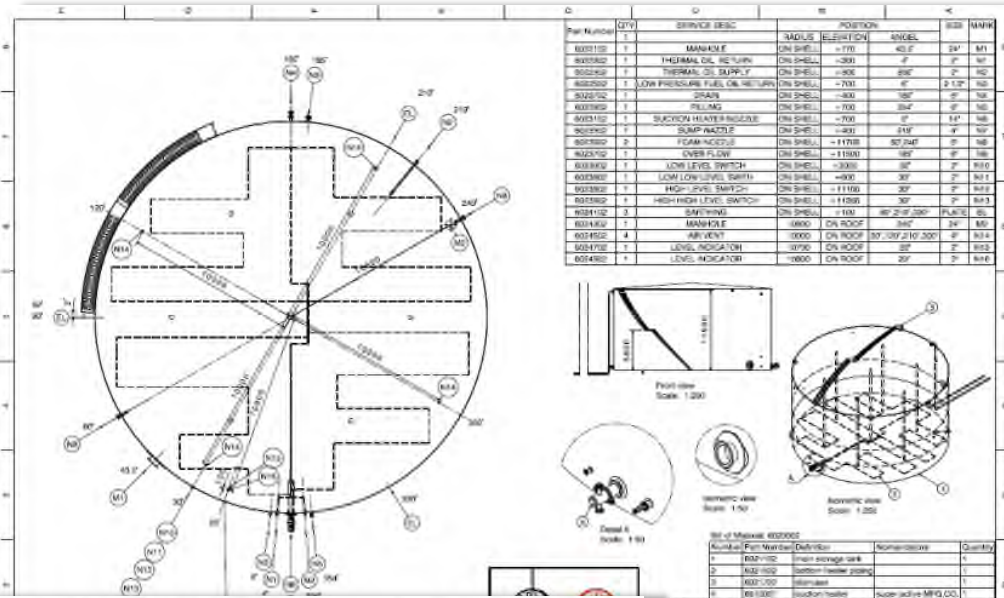


دستگاهی بسیار مناسب جهت ترکیب مواد معدنی از جمله سنگ آهک ، زغال سنگ ، سنگ آهن و غیره می باشد



شرکت گرین آیدی از جمله اندک شرکت های ایرانی است که توانسته با طراحی و مهندسی معکوس طرح های مشابه خارجی ریکلایمر را به صورت کامل از لحاظ مکانیک و برق طراحی نموده و آمادگی خود را جهت طراحی و ساخت ریکلایمر اعلام می نماید.

Utility

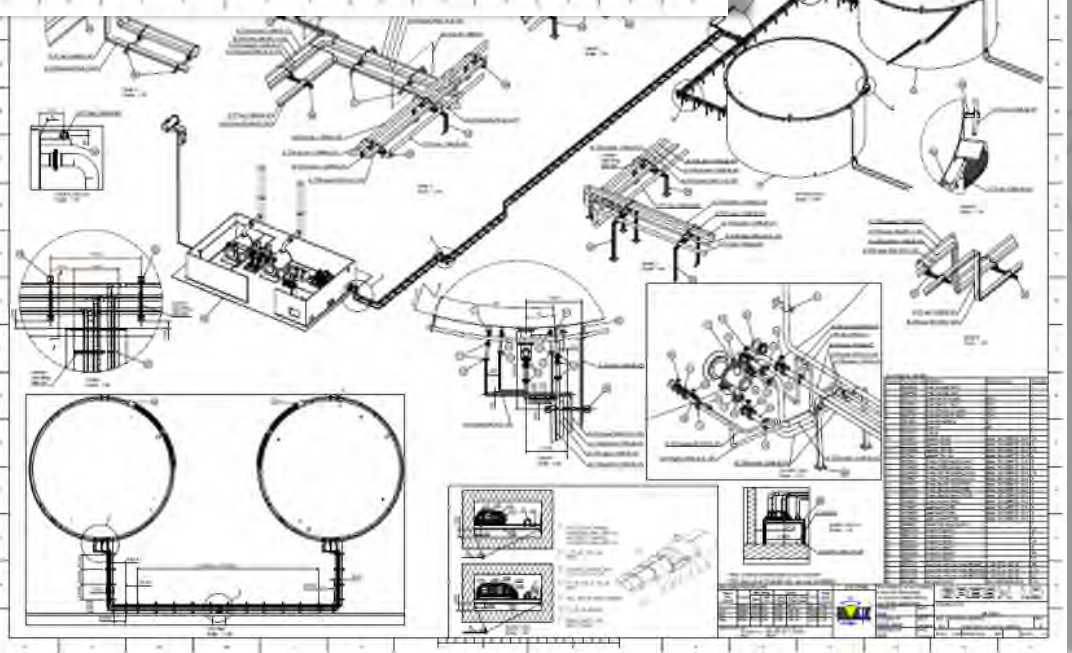
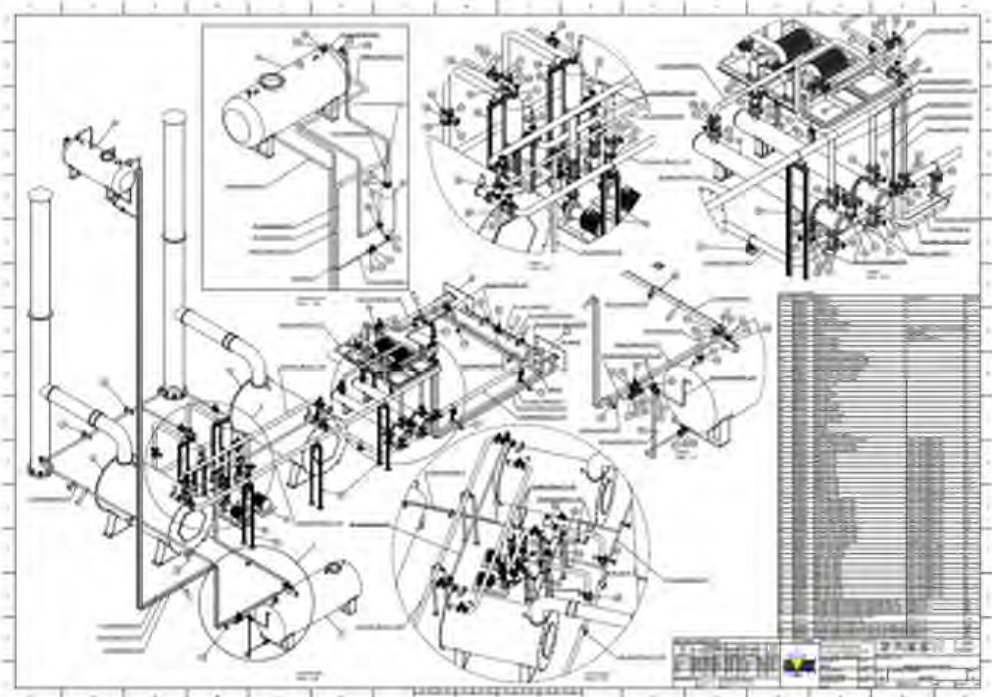


Bill of Material 600000

Quantity	Part Number	Description	Manufacturer	Quantity
1	600110	Manhole	Manhole	1
1	600260	Thermal oil return	Thermal oil return	1
1	600262	Thermal oil supply	Thermal oil supply	1
1	600263	Low pressure fuel oil return	Low pressure fuel oil return	1
1	600270	Drag	Drag	1
1	600272	Pulling	Pulling	1
1	600110	Suckion heater ingress	Suckion heater ingress	1
1	600270	Sump ingress	Sump ingress	1
1	600272	Over flow	Over flow	1
1	600262	Low level switch	Low level switch	1
1	600263	High level switch	High level switch	1
1	600262	High-high level switch	High-high level switch	1
1	600110	Sawing	Sawing	1
1	600160	Manhole	Manhole	1
1	600162	Manhole	Manhole	1
1	600170	Level indicator	Level indicator	1
1	600480	Level indicator	Level indicator	1

GREEN ID

DATE: 03/20/2008
SCALE: 1/8"=1'-0"
PROJECT: 000000

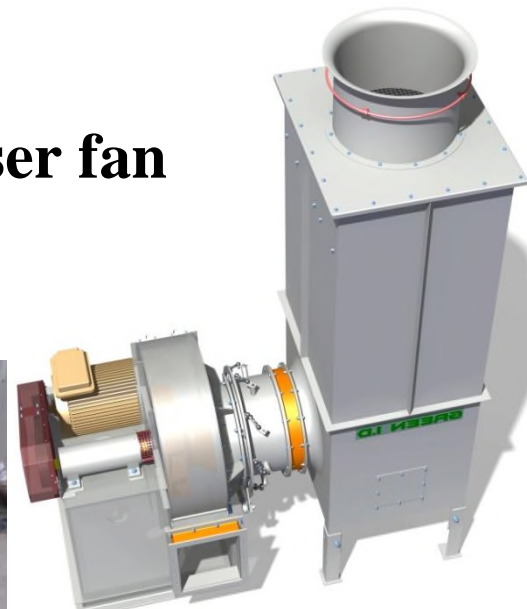


- ✓ این شرکت توانایی طراحی و تامین سیستم انتقال سوخت با کمترین هزینه و بالاترین کیفیت جهت صنایع مختلف از جمله سیمان ، فولاد ، صنایع معدنی و غیره را دارد.
- ✓ کاهش مصرف انرژی با ارائه طرح های پیشنهادی .
- ✓ طراحی سیستم گرمایش تانکر حمل مازوت به وسیله روغن داغ با حد اکثر راندمان و اپراتوری آسان .
- ✓ انجام طراحی مطابق با استاندارد های طراحی piping جمله DIN,ISO, ANSI,BS, JIS, ASME .
- ✓ ارائه محاسبات دقیق جهت طرح که در حد امکان از صرف هزینه بیش از نیاز جلوگیری می شود.
- ✓ کلیه نقشه ها با نرم افزارهای تحلیل انتقال حرارت Abaqus تحلیل شده و به صورت سه بعدی ارائه شده است (این مطلب جهت قطعات استاندارد نیز صادق است) این مشخصه خاص شرکت Greenid می باشد که در تمامی نقشه ها نمای سه بعدی جهت تصویری دقیق تر از اجزاء ارائه شده است.
- ✓ بهترین و بصره ترین روش Heat Tracing جهت لوله های مازوت و سوخت. ارائه اطلاعات با در نظر گرفتن سیستم های کنترل مورد نیاز جهت مخازن و piping به اپراتور.
- ✓ طراحی Steam Trap های مناسب با توجه به ظرفیت و شرایط کاری سیستم..
- ✓ مشاوره در زمینه خرید پمپ های مازوت و توانایی طراحی و ساخت پمپ ها .
- ✓ در طراحی انجام شده بهترین مدل های طراحی اجزا از شرکت هایی از جمله FLSMIDTH انتخاب شده و در اختیار است.



شرکت عرصه صنعت گرین با توجه به هزینه، بازدهی، عمر عملکرد، تعمیر و نگهداری، سرعت، نوع مواد ساخت، موقعیت مکانی، میزان صدا، شیوه انتقال قدرت و محدوده کارکرد فن اقدام به طراحی و ساخت انواع فن با ظرفیت های درخواستی نموده است.

High presser fan



در طراحی فن صدای دستگاهها پارامتر

مهمی است که باید مدنظر قرار گیرد.

صدای فن به مواردی چون نوع فن و

سرعت چرخش **impeller**، نرخ جریان

حجمی هوا، فشار استاتیک فن و

expansion joint وابسته است. شرکت

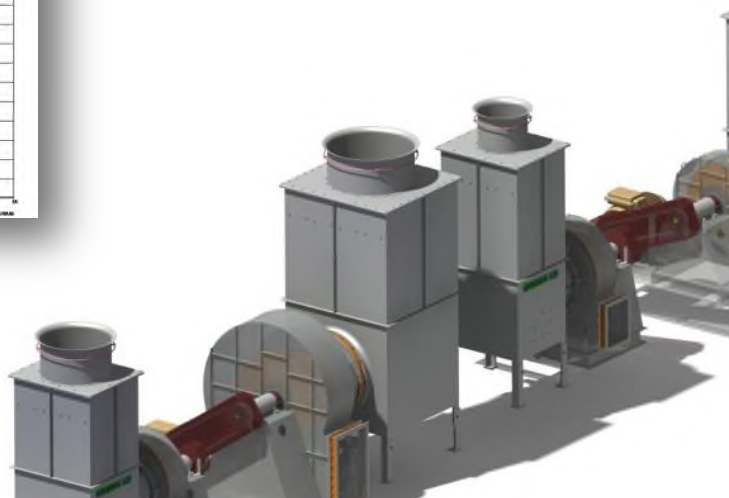
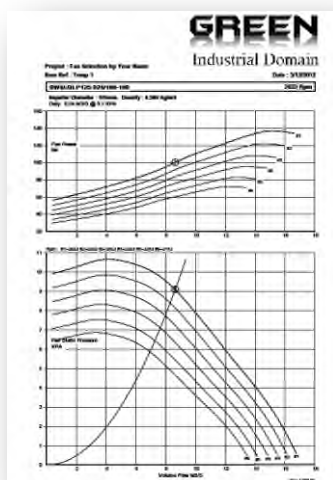
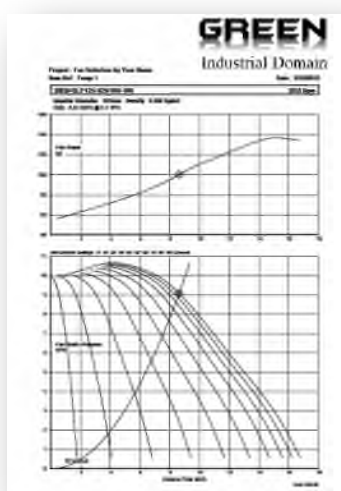
عرصه صنعت گرین با طراحی بهینه

Housing، **Damper**، **Silencer** و

Impeller باعث افزایش راندمان فن،

کاهش توان مصرفی، کاهش صدای فن (در

محدوده کمتر از 85db) شده است.



بگ فیلتر های شرکت عرصه صنعت گرین با توجه به نوع آلاینده، اندازه ذرات ، دبی مورد نیاز، دمای هوا یا گاز ورودی و فضای در دسترس جهت نصب بگ فیلتر و غلظت غبار ورودی طراحی و ساخته می شود.



Dust Collector

مزایای فیلترهای کیسه ای :

✓ هزینه سرمایه گذاری، تعمیرات و نگهداری کم

✓ وزن پایین

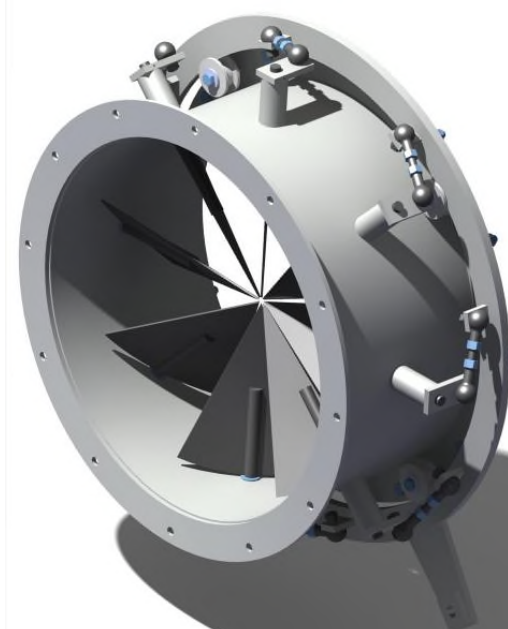
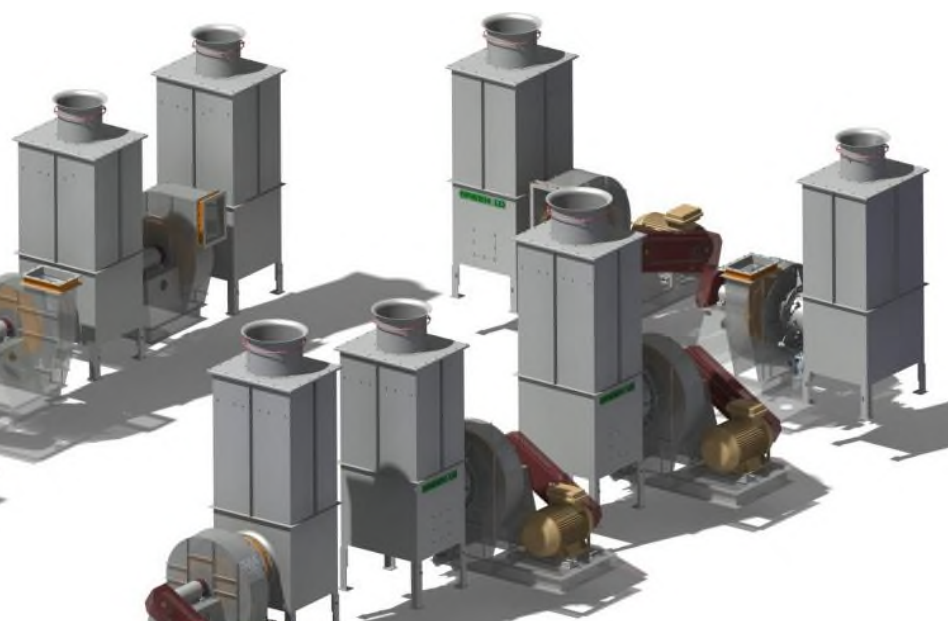
✓ نصب آسان

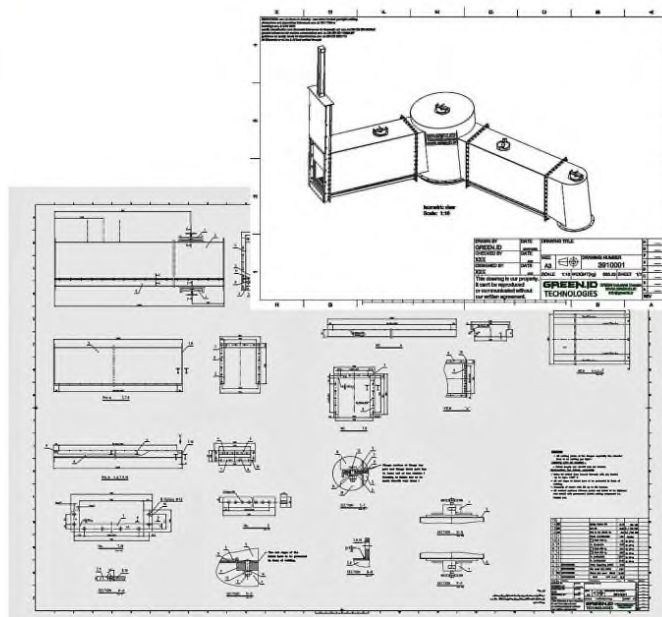
✓ امکان دسترسی به تمامی اجزاء

✓ اشغال حداقل فضا

✓ افت فشار پایین در سیستم تمیزکاری

✓ استهلاک پایین قطعات



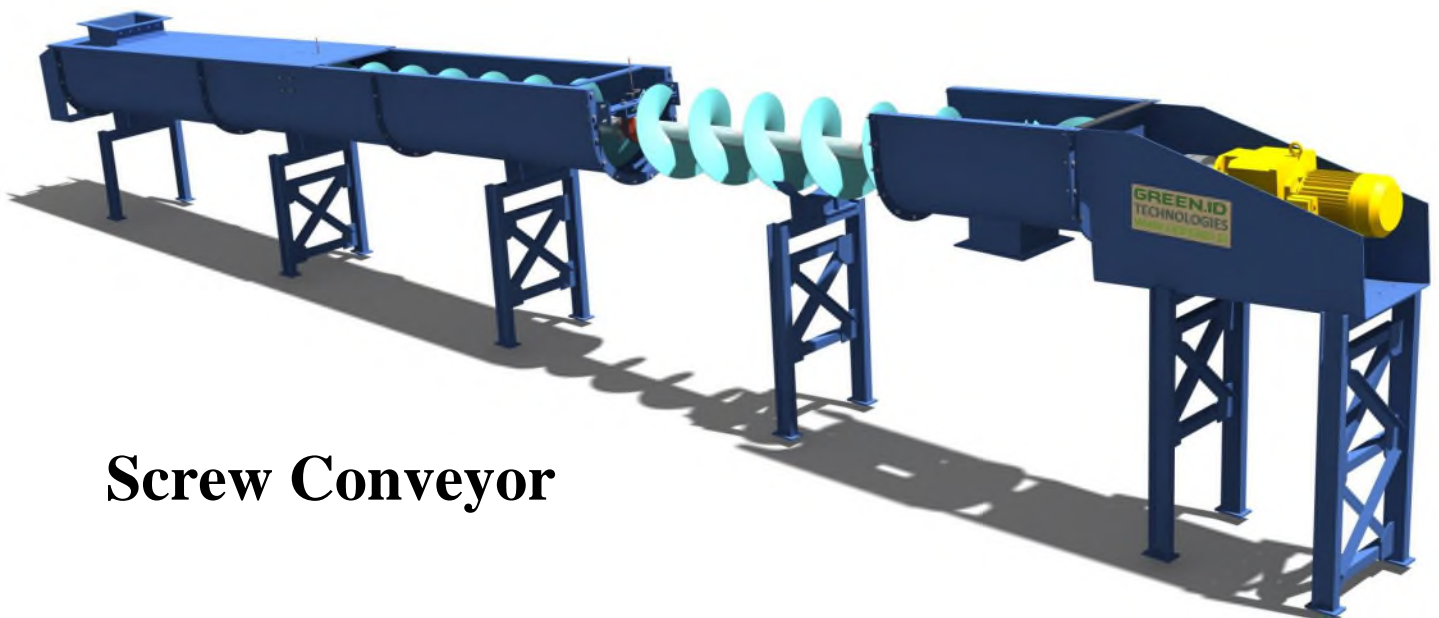


Pneumatic Conveyor

ایر اسلایدها از جمله سیستم انتقال موادی است که توسط شرکت عرصه صنعت گرین طراحی و ساخته میشود که دارای راندمان بالا و هزینه نگهداری بسیار ناچیز می باشد. این دستگاه جهت انتقال مواد پودری است به این صورت که مواد بر اثر فشار هوا بصورت شناور داخل شوتهایی روی پارچه های خاص همانند یک سیال حرکت می کنند

ایر اسلاید ها بسیار کار آمد بوده و با صدای بسیار کم کار میکنند این دستگاه بدلیل داشتن تجهیزات بدون حرکت بسیار مقرون به صرفه و نیاز به تعمیر و نگهداری بسیار کمی دارد

اسکرو کانوایر جهت انتقال مواد فله و دانه ریز بصورت افقی عمودی و زاویه دار استفاده می شود این دستگاه در طرحهایی تا ظرفیت 550 متر مکعب بر ساعت و تا طول 60 متر ساخته شده است اسکرو کانوایر در مقایسه با دیگر روشهای انتقال مواد هزینه کمتری داشته و با طراحی صحیح هزینه تعمیرات و نگهداری را می توان تا حد بسیار زیادی کاهش داد اسکرو کانوایر های شرکت عرصه صنعت گرین در سایز های استاندارد استفاده می شود و میتوان تعداد مارپیچ های داخل را تا 10 مارپیچ در یک دستگاه در نظر گرفت و به این صورت با مصرف انرژی کمتر مواد را بصورت یکنواخت انتقال داد در اسکرو کانوایر ها با توجه به پوشش مارپیچ مواد بدون هیچگونه گرد و غباری و بدون نشتی انتقال پیدا می کنند



Screw Conveyor

مهندسی معکوس

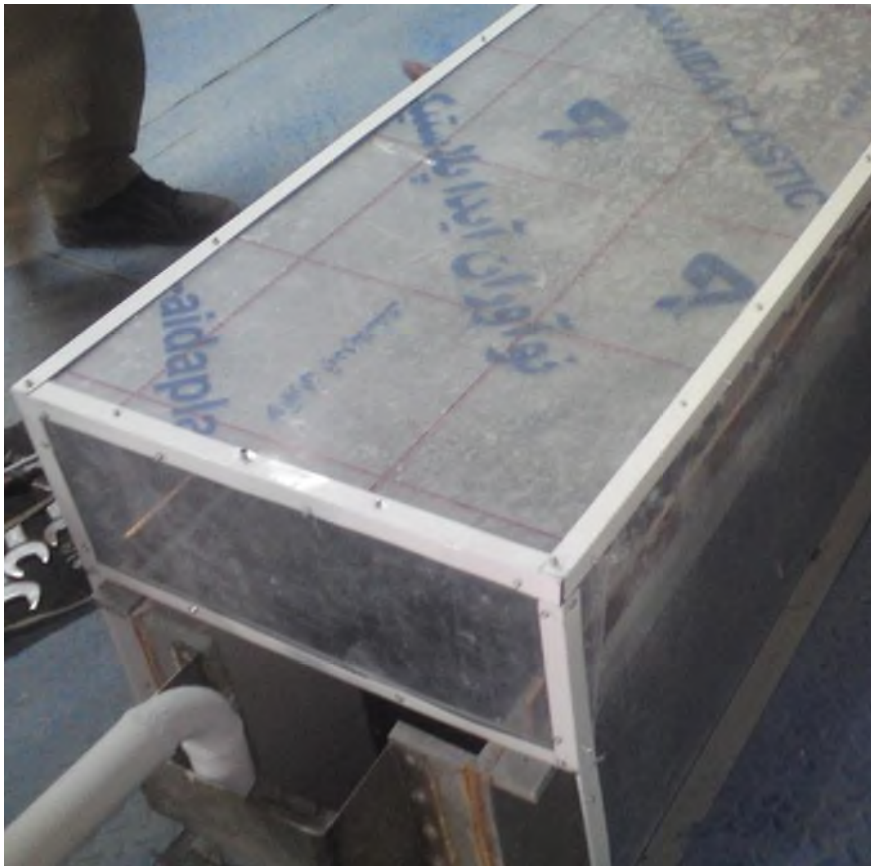
شرکت گرین ایدی با استفاده از نرم افزار های بسیار قوی در زمینه مهندسی معکوس و مدلینگ اقدام به مدلسازی تجهیزات می نماید که با توجه به این موضوع کلیه ایرادات در مرحله مدلینگ مشاهده می شود و کارفرما امکان تغییر طرح بر اساس سلیقه خود و کارکرد مورد نیاز را نیز دارا می باشد که این موضوع باعث بهبود و بهینه شدن طراحی می گردد

با توجه به امکانات این شرکت تجهیزات مورد نیاز کارفرمایان محترم در کارگاه این شرکت راه اندازی می گردد

شرکت گرین ایدی همچنین با ارائه پیشنهادات در زمینه ساخت می تواند باعث صرفه جویی مالی و پایین آوردن قیمت تمام شده دستگاه گردد

این شرکت با توجه به مطالعه دستگاه مورد نیاز کارفرما توانایی ارائه دستورالعمل نگهداری دستگاه سفارش داده شده را داشته که این نمایانگر مسئولیت پذیری شرکت در قبال کارکرد دستگاه می باشد

Electrowinning



شرکت گرین ایدی با توجه به توانایی خود و شناخت تجهیزات آمادگی خود را جهت ساخت تجهیزات خاص صنعتی که می بایست از خارج کشور خریداری شود را اعلام می نماید
شرکت عرصه صنعت گرین در این زمینه حتی با ارائه یک عکس از دستگاه و تجهیزات مورد نیاز کارفرما توانایی ساخت و مهندسی معکوس آن تجهیز را دارد

این شرکت با مدلینگ قطعات خاص و انجام آنالیزهای نیرویی، حرکتی و حرارتی تجهیزات مورد نیاز کارفرما را مورد بررسی قرار داده بصورتی که این تحلیلها بصورت مستقیم در طراحی تاثیر گذار باشد و در نهایت تجهیزاتی که توسط این شرکت طراحی و ساخته می شود فقط تهیه نقشه کورکورانه بطوری که کار کردن با نکردن دستگاه اهمیت نداشته باشد نیست

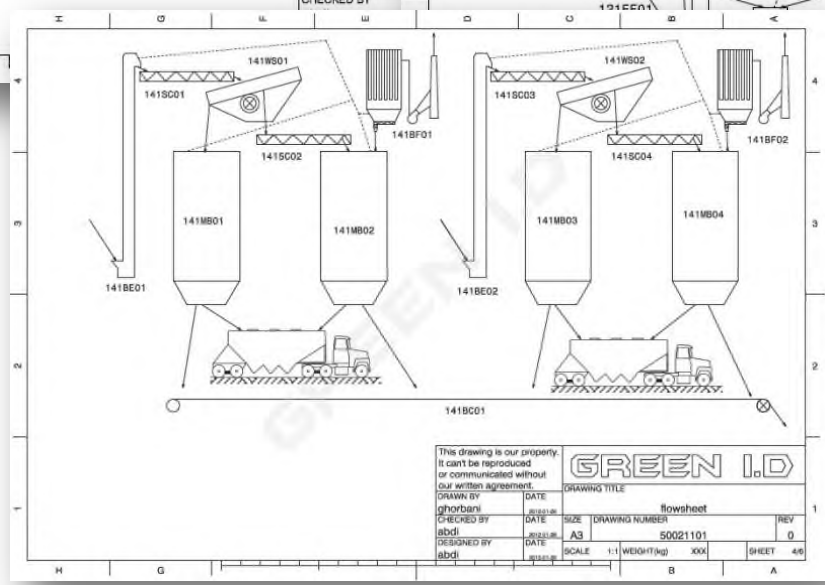
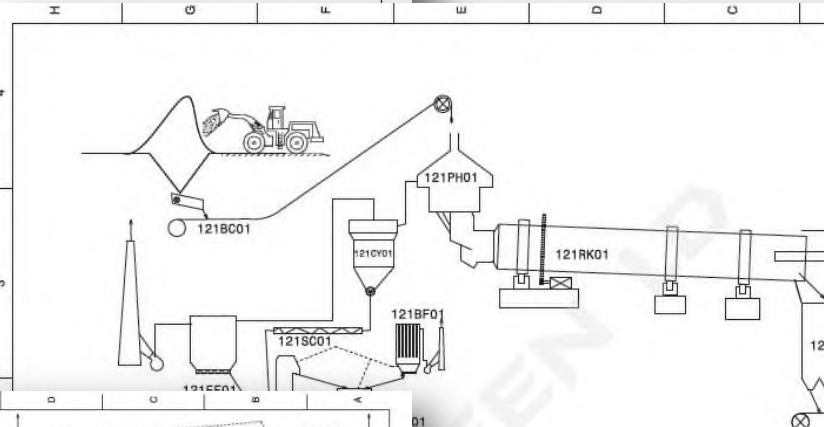
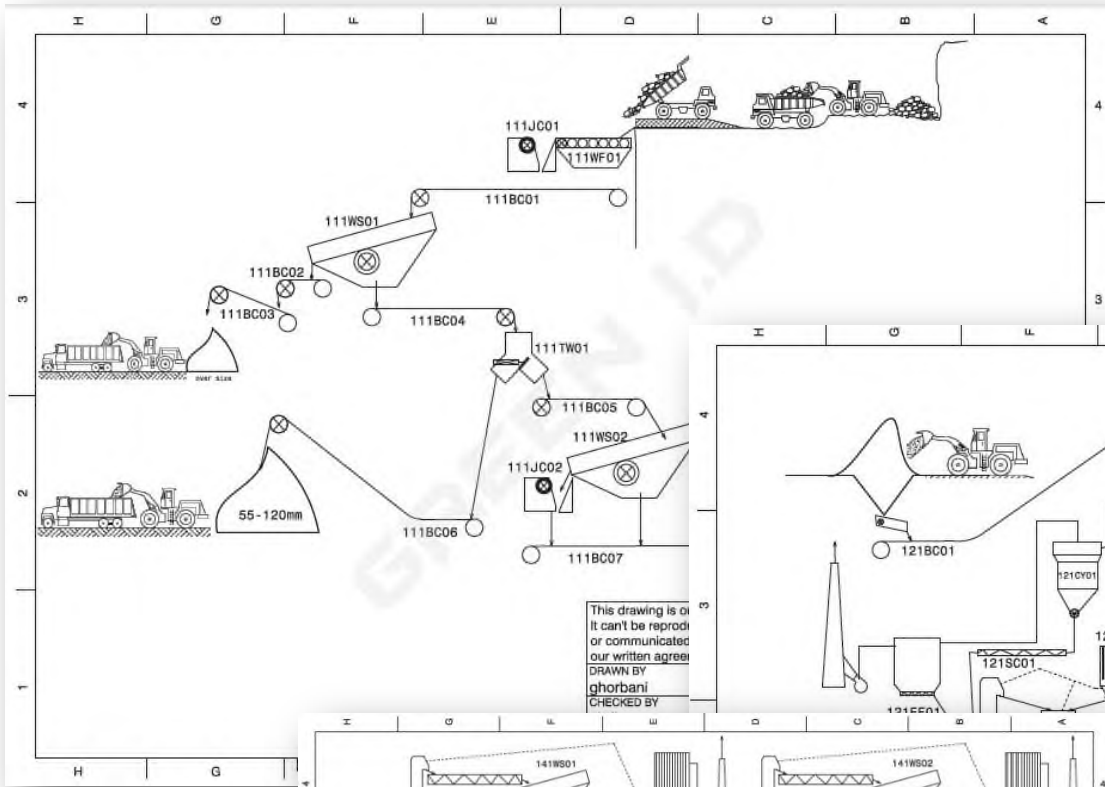
این شرکت با توجه به قابلیت خود و اطمینان از مدلینگ و طراحی صورت گرفته کلیه تجهیزاتی که در این شرکت مهندسی معکوس و ساخته می شود را گارانتی می نماید و مسئولیت کارکرد تجهیزات به عهده شرکت گرین ایدی می باشد و با توجه به این موضوع کارفرما فقط کافیست دستگاه مورد نظر را پیشنهاد دهد و نگرانی جهت کارایی این دستگاه نداشته باشد



Screen



Special Machine



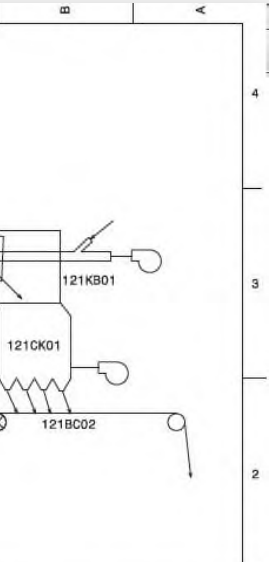
This drawing is our property. It can't be reproduced or communicated without our written agreement.		DRAWING TITLE	
DRAWN BY	ghorbani	DATE	
CHECKED BY	abdi	DATE	
DESIGNED BY	abdi	DATE	
SIZE	A3	DRAWING NUMBER	
SCALE	1:1	WEIGHT	

This drawing is our property. It can't be reproduced or communicated without our written agreement.		DRAWING TITLE	
DRAWN BY	ghorbani	DATE	
CHECKED BY	abdi	DATE	
DESIGNED BY	abdi	DATE	
SIZE	A3	DRAWING NUMBER	50021101
SCALE	1:1	WEIGHT	XXX
		SHEET	4/6

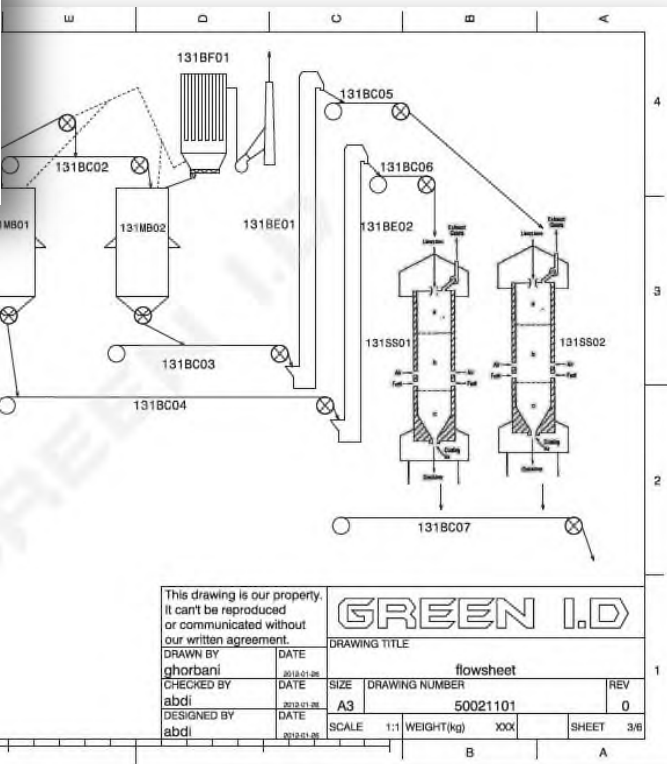
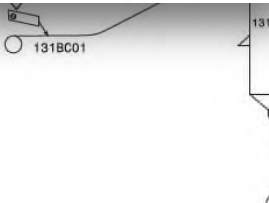
شرکت عرصه صنعت گرین (GREEN I.D) با در نظر گرفتن سابقه یک دهه فعالیت مدیران این شرکت در عرصه صنعت آمادگی ارائه طراحی ، ساخت ، نصب ، افزایش ظرفیت ومشاوره در زمینه سیستم های انتقال مواد و سوخت را دارد .

شرکت عرصه صنعت گرین با دارا بودن شرکت های همکار و مهندسان با تجربه و متخصص توانایی مشاوره به کارفرمایان محترم در زمینه های زیر را دارد:

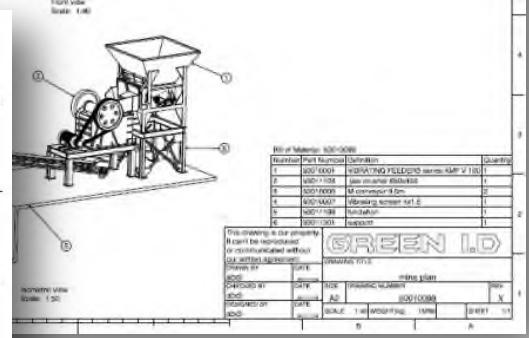
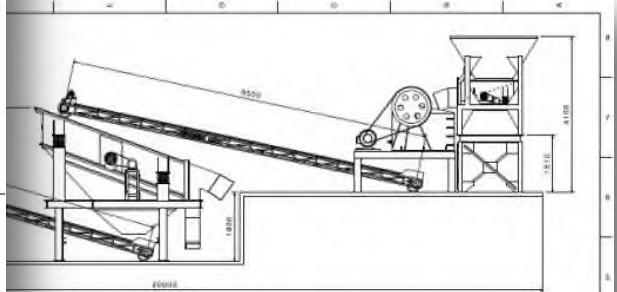
- طراحی کامل پروژه از جمله کارخانه های سیمان ، آهک ، گچ و ..
- بهبود کیفیت تولید با توجه به نیاز کارفرمایان
- بهبود ایمنی کاری با ارائه طرحهای پیشنهادی
- مشاوره در زمینه خرید خارج دستگاههای خط تولید



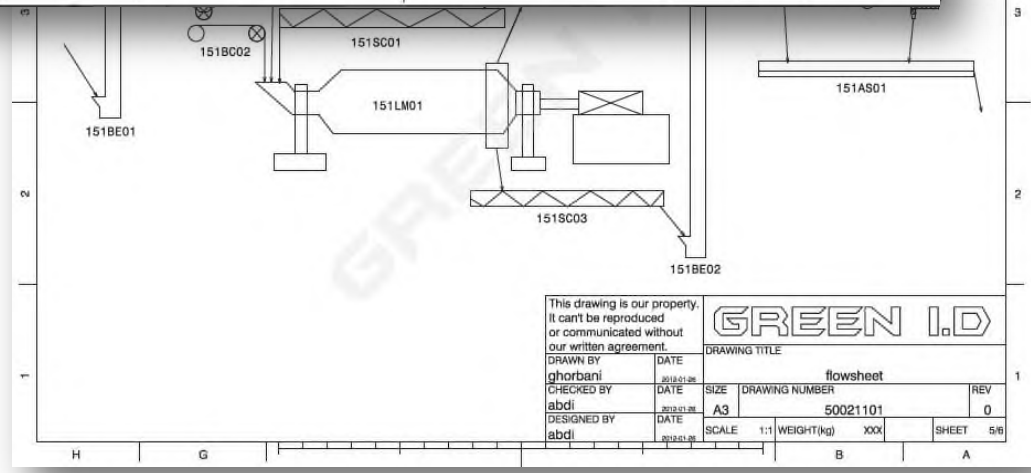
GREEN I.D	
flowsheet	REV X
DWG NUMBER 50021101	
WEIGHT(kg) XXX	SHEET 2/6



This drawing is our property. It can't be reproduced or communicated without our written agreement.		DRAWING TITLE	
DRAWN BY ghorbani		flowsheet	
DATE 2019.01.26	SIZE A3	DRAWING NUMBER 50021101	REV 0
CHECKED BY abdi	SCALE 1:1	WEIGHT(kg) XXX	SHEET 3/6
DESIGNED BY abdi			



This drawing is our property. It can't be reproduced or communicated without our written agreement.		DRAWING TITLE	
DRAWN BY ghorbani		flowsheet	
DATE 2019.01.26	SIZE A3	DRAWING NUMBER 50021101	REV X
CHECKED BY abdi	SCALE 1:1	WEIGHT(kg) XXX	SHEET 5/6
DESIGNED BY abdi			



This drawing is our property. It can't be reproduced or communicated without our written agreement.		DRAWING TITLE	
DRAWN BY ghorbani		flowsheet	
DATE 2019.01.26	SIZE A3	DRAWING NUMBER 50021101	REV 0
CHECKED BY abdi	SCALE 1:1	WEIGHT(kg) XXX	SHEET 5/6
DESIGNED BY abdi			

Plant Services

- ✓ [Plant Services®](#)
- ✓ [Special Machine®](#)
- ✓ [Pendulum grate cooler®](#)
- ✓ [Hammer crusher](#)
- ✓ [High Capacity Silo](#)
- ✓ [Steel silo](#)
- ✓ [Duct](#)
- ✓ [Rotary kiln](#)
- ✓ [Kiln Drive](#)
- ✓ [Kiln Sealing](#)
- ✓ [Kiln Support roller](#)
- ✓ [Stacker & Reclaimer](#)
- ✓ [Belt Conveyor](#)
- ✓ [Screw Conveyor](#)
- ✓ [Pneumatic Conveyor](#)
- ✓ [Bucket Elevator](#)
- ✓ [Utility & Fuel oil handling](#)
- ✓ [High presser fan](#)
- ✓ [Dust Collector \(bag filter\)](#)
- ✓ [Scrubber](#)
- ✓ [Separator](#)
- ✓ [Apron Conveyor](#)



- ✓ [Fan Silencer](#)
- ✓ [Compressor Silencer](#)
- ✓ [Flue gas Silencer](#)
- ✓ [Electrowinning](#)
- ✓ [Mixer](#)
- ✓ [Screen](#)
- ✓ [Reverse Engineering](#)
- ✓ [Steel Structure](#)

Tel: +98-21-44036728
Fax: +98-21-44036728
Cell phone: +98-912-2262366

Green id Co.

Unit 5, No.5, Sharifi St., Behnam St., Kashani Blvd,
Tehran

Email: Info@Greenid.ir
Info.Greenid@Gmail.com

GREEN ID
TECHNOLOGIES

WWW.GREENID.IR